



Ideální pro zahradní párty s přáteli

ZJIŠTIT VÍCE

Úterý 15. listopadu 2022, zvěteč má Leopold

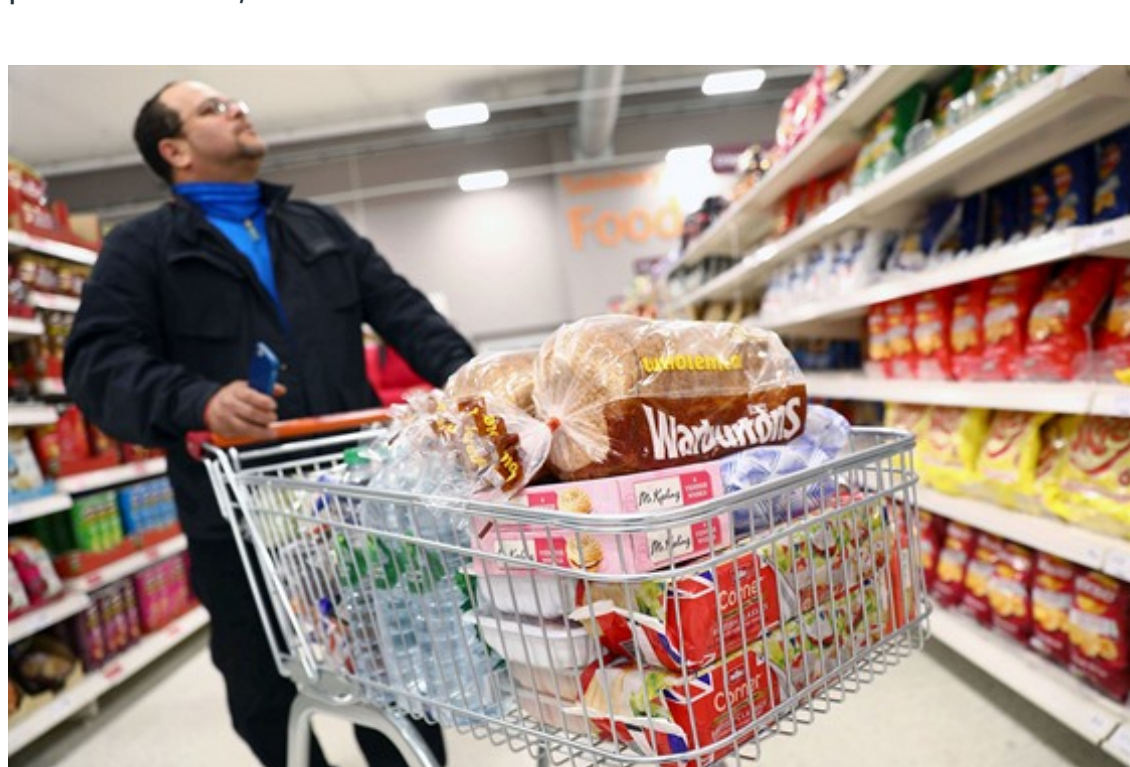
Abbonato Premium 20 Kč PFFBát

České Budějovice

Na okraji Třeboně plánují nákupní zónu s dalším supermarketem

10. prosince 2020 9:03

Investor chce postavit na okraji Třeboně na Jindřichohradecku supermarket a areál pro zhruba deset dalších prodejen. Hotoivo by chtěl mít před Vánociemi v roce 2022. Starosta města Jan Váňa z plánu příliš velkou radost nemá. „Mám trochu obavy z toho, že to ubere tržby místním podnikatelům,“ říká.



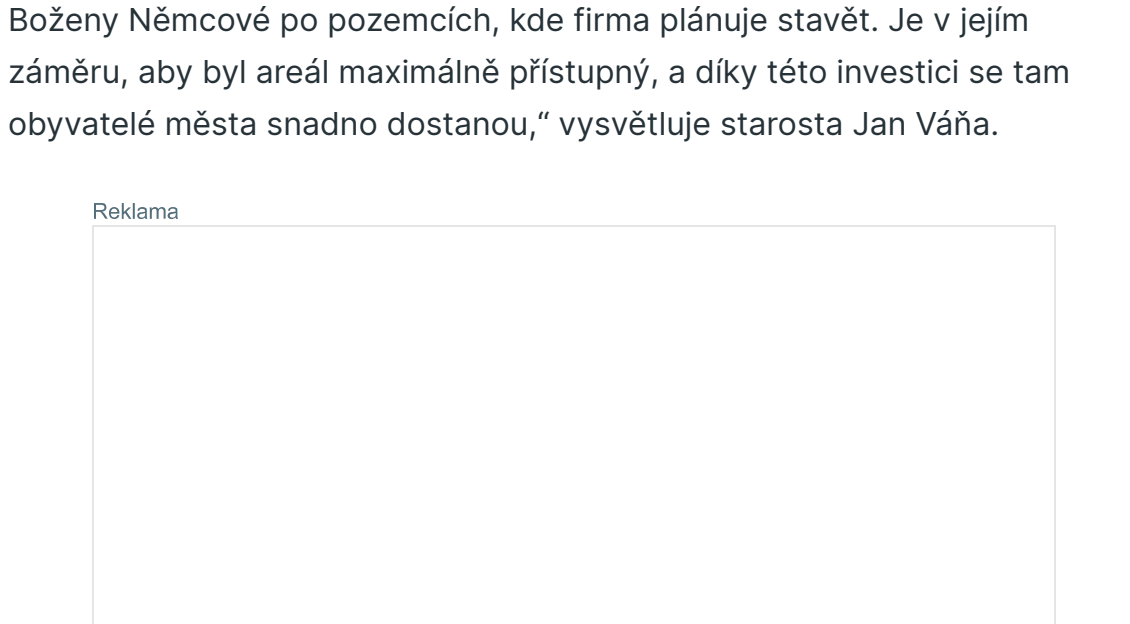
Ilustrační snímek | foto: Shutterstock

Roky se na pozemcích vedle hlavního tahu na České Budějovice nic nedělo. To se má ale změnit, protože investor chce na okraji Třeboně vybudovat nový nákupní park. V jednom křídle bude prodejna potravin, druhé nabídnou několik obchodů různého zboží.

K projektu se v listopadu dostali i řešitelé radní, kteří schvalovali umístění stezky pro pěší a cyklisty. Má však být plánovanému retail parku.

„Po vybudování přístupové cesty ji město převezme. Stezka má vést k ulici Boženy Němcové po pozemcích, kde firma plánuje stavět. Je v jejím záměru, aby byl areál maximálně přístupný, a ciky této investici se tam obyvatelé města snadno dostanou,“ vysvětluje starosta Jan Váňa.

Reklama



„V podobných případech je to běžný postup. Firma má pozemek, vybuduje na vlastní náklady infrastrukturu včetně kanalizace a město to od ní poté převezme. Dává to smysl, protože se území stane součástí města,“ popisuje starosta.

MF DNES v loňském roce informovala o tom, že je investorem jihomoravská firma Fuertes Development. Společnost ale od záměru upustila. „V tuto chvíli s tímto projektem nemáme nic společného. Bylo to pro nás ekonomicky nezájímavé,“ říká jednatel Zdeněk Přichystal.

Redakci se podařilo kontaktovat nového investora, který chce na plánovaný záměr navázat. Tím budou společnosti KPD Group a Absis, jež založí společnou firmu RP Třebon, která má na začátku příštího roku koupit pozemek pro výstavbu. Jednatelům bude podnikatel Jindřich Kukačka, zakladatel KPD Group.

„Plánujeme tam retail park a obchodní dům Lidl. Budou to dva samostatné objekty s tím, že Lidl by měl mít rozlohu asi 2,2 tisíce metrů čtverečních a druhá stavba 5,5 tisíce metrů čtverečních,“ upřesňuje Kukačka.

Obchodní zóna má být u přeljezu od Českých Budějovic za čerpací stanicí. Lidl by měl stát blízko k městu a retail park ve tvaru písmene L bude naopak blíž k čerpací stanicí.

„Pojem retail park označuje maloobchodní centrum. U něj vznikne parkoviště a každá jednotka bude mít svůj vlastní vjezd. Celkem by tam předpokládáme měla být 10 až 12 prodejen nejrůznějšího zboží. Koronavirus ukázal, že budou mít všechny obchodní centra problémy kvůli obavám lidí. Doba je navíc úspěšná, všichni šelší řas a právě tyto areály nabízí možnost rychlého nákupu,“ domnívá se Kukačka.

„Ten model vychází z Rakouska, kde už je vyzkoušený a funguje. Pro město takové velikosti jsou retail parky ideální. Těto lokalitě věříme i s ohledem na velkou spádovou oblast,“ přidává Kukačka, který je sám původem z Třeboně.

Nedaleko je Penny, Terno i Kaufland

Starosta Jan Váňa z plánu příliš velkou radost nemá. „Mám trochu obavy z toho, že to ubere tržby místním podnikatelům. O podobném záměru v této lokalitě se ale dlouhodobě ví a počítá se s ním. Územní plán to umožňuje, takže z tohoto pohledu tam investor samozřejmě může stavět,“ hodnotí Váňa.

V blízkosti plánovaného areálu jsou kromě jiného už nyní dvě prodejny Penny a nedaleko má pobočku také Terno a Kaufland.

„I proto mě trochu překvapilo, že tady chtějí stavět další podobný obchodní dům. Je ale pravda, že v době výstavby Kauflandu jsem si měj já myslel, že se tady nemůže užít. Realita je ale taková, že hlavně v sobotu jsou všechna parkoviště plná. Jezdí sem lidé z okolních obcí včetně Lomnice nad Lužnicí nebo Suchbátla nad Lužnicí,“ přiznává starosta.

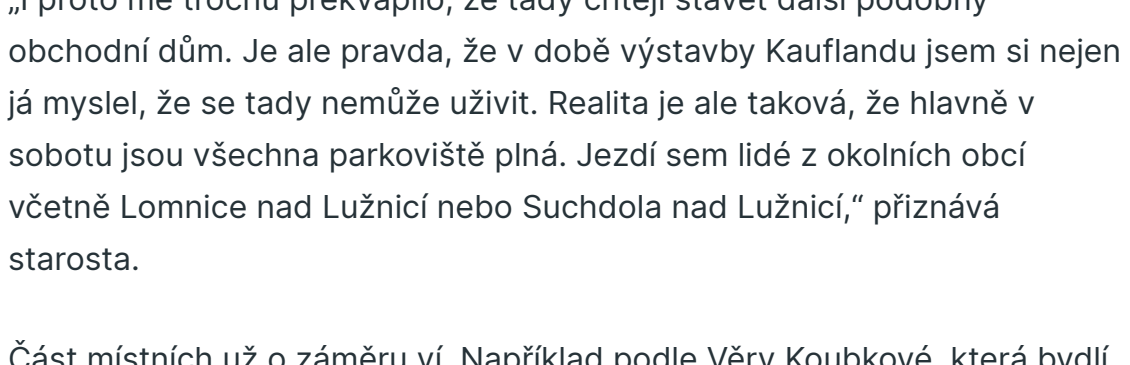
Část místních už o záměru ví. Například podle Věry Koubkové, která bydlí nedaleko, je v okolí už obchodů dost.

„Třeba ale při stavbě nového parkoviště budou myslet i na stání pro nákladní auta, ať mají řidiči možnost chodit do obchodu. Teď v Třeboni ta místa nejsou a jen vidím městskou policii, jak je pokutuje za stání na krajnici u Penny. Přijemně to asi nebude lidem, kteří tam mají postavené rodinné domy,“ přidává své postřehy Koubková.

Podle starosty může mít investor problém sehnat pracovní sílu. Jindřich Kukačka se domnívá, že by areál mohl zaměstnat 50 až 60 lidí, možná i více. „To by mohla být složitá výzva, protože už nyní je v Třeboni a okolí problém shánět zaměstnance. Trh práce je tady hodně vyčerpaný,“ přemítá Váňa.

Investor nyní tvoří harmonogram, který vychází z řady podobných projektů, jež má za sebou. Kromě jiného má ve svém portfoliu nový obchodní park na Okružní v Českých Budějovicích. Krok k výstavbě zbývá ještě několik. Když ale půjde vše bez potíží, chce mít firma na jaře roku 2022 stavební povolení.

„Pak bychom mohli stavět. To trvá 10 až 11 měsíců. Budeme se snažit otevřít před Vánociemi roku 2022, ale reálnější je jaro toho příštího,“ dodává Kukačka.



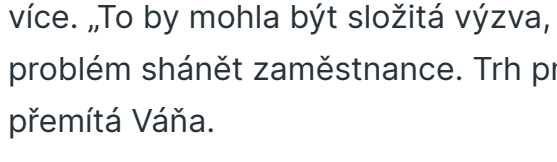
Obchodní zóna má stát u hlavního tahu z Třeboně na České Budějovice. Mapy poskytl: Janča & Janča, © Janča & Janča, © GeoC.cz, přispěvatel: Oldřich2008, Srovnání sate vlnití: Karel Štěpán Štěpáněk. Foto na úvodu pro: Petr Čížek, foto je volně dostupné pro redakční účely redakce.

Autor: Jakub Bartoš

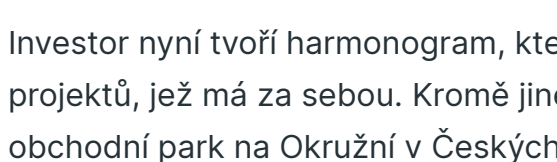
SOUVISEJÍCÍ

- Budějovice rozšíří obitvený park, podnikatel u něj plánuje byty
- Řetězec Penny, Lidl ani Billa s expanzí nekončí, Tesco se zaměří...

Reklama



Dotace na fotovoltaiku?
Jak velkou fotovoltaickou elektrárnu si můžete pořídit, aby se vám vyplatila.



Kuchyně vašich snů?
Vyberte si ze široké nabídky sériových kuchyní na NebeNabytek.cz za skvělé ceny!

Témata: Jihočeský kraj, Třebon, investor, pozemek, Jan Váňa (Třebon), České Budějovice, Lidl, Kaufland, Rakousko

Vstoupit do diskuse (4 příspěvky) | Sdílet na Facebooku | Sdílet na Twitteru

NEJČTENĚJŠÍ

Sparta - Budějovice 1:0, gól dal Haraslin, další šance domácí zahazovali
Spartanští fotbalisté zvítězili v největší soukromí potřeži za sebou, navíc opět udrželi čisté konto. V 16. kole zlobali...

Oběd za 176 korun, pivo přes 60. Ceny v jihočeských hospodách rostou
Za oběd v restauraci si Jihočeši připlatí. Zatímco minulý rok stálo polední menu v průměru 148 korun, letos host...

Kouč Priske: Kuchta sí gól zasloužil, ono to přijde. A nechvalám moc Haraslina
Během sedmi dnů třetí vítězství s celkovým skóre 6:0. Sparfanští fotbalisté po osudném derby zabrali a pozemní část...

Advent bez obřího anděla, o oblibenu atrakci už Budějovice nemají zájem
Letošní program 5. prosince na českobudějovickém hlavním náměstí bude chudší o 13 metrů vysokou loutku anděla, kterou...

Špatně prodán auto může být horor
Prodáte nebo kupujete vozidlo? Máme pro vás pár rad, jak nejlépe postupovat, na co nezapomenout.

Z části vrcholků Šumavy jsou vidět Alpy i vnitrozemí Česka, může za to inverze
Inverzní počasí tento víkend způsobilo, že z některých vrcholů Šumavy jsou vidět Alpy. Tato situace nastala v sobotu a...

Kurzy bohatství, které ničí životy. Neměla jsem ani na práci prášek, líči matka
Prodávají „tajemství podnikání“ a vyzývají „hýřícími“ sítěmi miliony korun, a to klišé z pohádky domova, z gauče č...

„Pro generály jsme jen maso.“ Moskva hasí vzpouru naštvaných marínků
Nestává se příliš často, aby se ruské ministerstvo obrany vyjadřovalo k neúspěšným na bojšti. V pondělí však učinilo...

Když rodinu rozloží ezoterika. Manželka jako by zemřela, líči otec tři dcer
Přítelkyňci lety karel má s Lucii tři dospívající dcery. Manželé jsou skoro dvacet let. Rodina ale funguje v nouzovém...

Vyšší Brod a kraj chtějí oživit zapomenutou plicní léčebnu
Opuštěnou plicní léčebnu v Hrudkově u Vyššího Brodu na Českokrumlovsku chce znovu vzkřísit nové vedení města. K čívent...

Doba je zlá, ale provoz neomezíme, zni z lyžařských areálů. Většina zdraží
Lyžařská střediska v Jihočeském kraji i přhrančí se už šetřit, protože se jich dostávká nárůst cen energií. Na...

Z části vrcholků Šumavy jsou vidět Alpy i vnitrozemí Česka, může za to inverze
Inverzní počasí tento víkend způsobilo, že z některých vrcholů Šumavy jsou vidět Alpy. Tato situace nastala v sobotu a...

Jihočeši pomohou omezit invazi sumce, zabydlel se v jezerech na jihu Evropy
Vědci chtějí snížit populaci sumců v některých jihoevropských jezerech, kde představují nepřírodní a invazní rybi druh...

AKČNÍ LETÁK ZDE

OD ČTVRŤKA V LIDLU

39,90 POMESANICE

109 Kč NERPOVA BEROVICE BEZ KOSTÍ XXI

19,90 SÚNKA NEJVYŠŠÍ ZAKOŠTÍ

7 999,- KUP NA ALZA.CZ

AKČNÍ LETÁKY
Všechny akční letáky na jednom místě!
Těsco | Albert | Kaufland | Edeka | Metro | Tchibo
Zjistit více

Jihočeši pomohou omezit invazi sumce, zabydlel se v jezerech na jihu Evropy
Vědci chtějí snížit populaci sumců v některých jihoevropských jezerech, kde představují nepřírodní a invazní rybi druh...

Pozor, námirazy jsou tu. Starší křiž. Zemiřel po smyku a nárazu do kamionu
Přehradní námirazy jsou tu. Starší křiž. Zemiřel po smyku a nárazu do kamionu

V testu hybridu proti dieselům se vítězí. Překvapil outsider
V testu hybridu proti dieselům se vítězí. Překvapil outsider

Pavel si mě vysnil. Nebudeme mít děti, tak stavíme dva domy, říká Dara Rolins
Dara Rolins (49) propracovala detaily vztahu se svým partnerem, bývalým fotbalistou Pavlem Nedvědem (50), i to, že...

Testy na covid vynesly miliardy. Podnikatel teď skupuje vily na Riviéře
Pandemie covidu dopadla na turistu podnikateli. Miliardý museli své obchody a služby zavřít, jiní propouštěli anebo svůj...

Zemřela dcera legendárního fotbalisty Antonína Panenky
Dcera legendárního fotbalisty Antonína Panenky (73) Martina prohrála svůj boj z rakovinou. Zemřela koncem minulého...

Přišel o vše. Zakladatel burzy FTX za den ztratil 94 procent majetku
Ještě před pár měsíci byl ruský miliardář Sam Bankman-Fried považován za jednu z největších hvězd kryptoměnového...

Ztracený na Slavicích obhájí vítězství. Absolutním vítězem je ale Bílá
Českou slavicí Absolutním slavkem pro rok 2022 se stala Lucie Bílá, mezi muži převzít obhájí Marek Ztracený. V...



Sledujte idnes.cz na: mobilní verzi @ e-mailu RSS Facebooku Twitteru Instagramu Messengeru Tiktoku

© 1999-2022 MAFRA, a. s., a dodavatelé Profimedia, Reuters, ČTK, AP. Jakékoli užití obsahu včetně převzetí, šíření či dalšího zpřístupnění článků a fotografií je bez souhlasu MAFRA, a. s., zakázáno. Provozovatelem serveru IDNES.CZ je MAFRA, a. s., IČ: 45313351. Vydavatelství MAFRA, a. s., je členem sdružení ADRPČERT.

Napište nám Kontakty Reklama VOP Osobní údaje Cookies (seznam) AV služby Kariéra Předplatné MF DNES